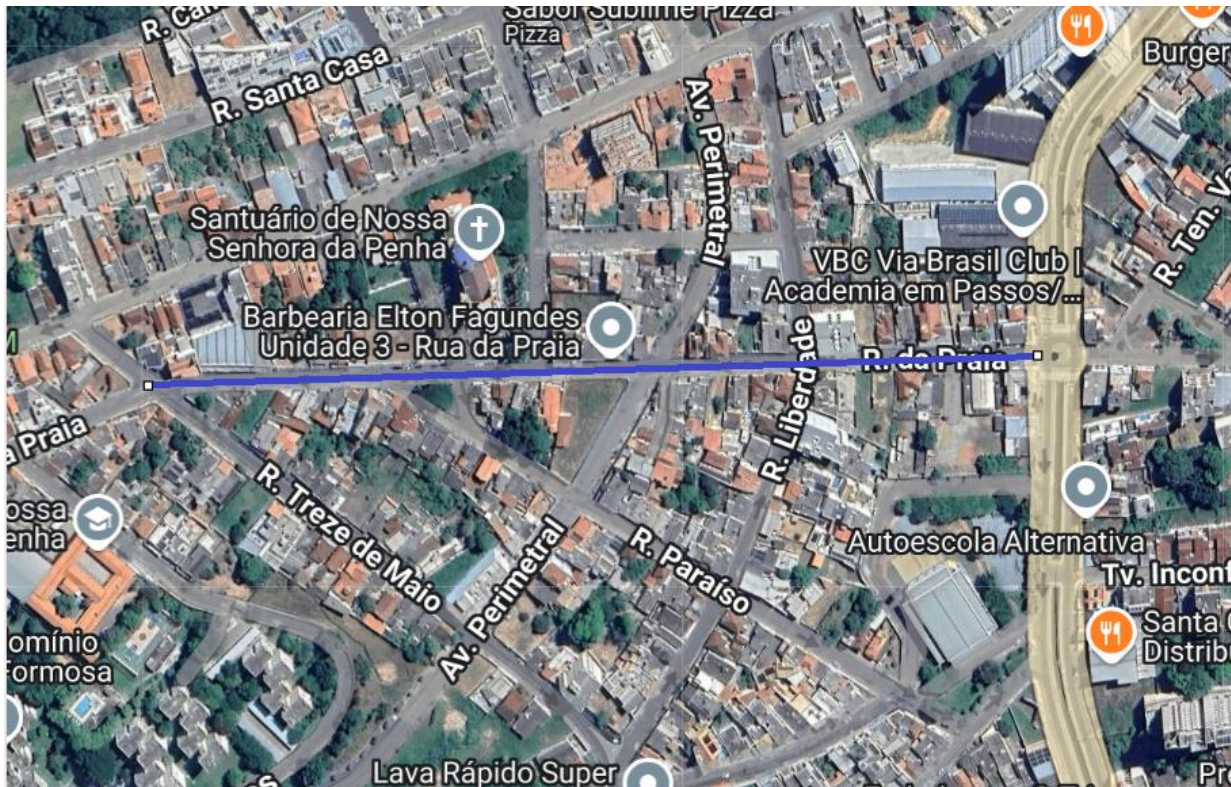

SERVIÇO AUTÔNOMO DE ÁGUA E ESGOTO
SAAE PASSOS / MG

RELATÓRIO FOTOGRÁFICO

Substituição e Implantação de Redes e Ramais Domiciliares
de Abastecimento de Água e Esgotamento Sanitário

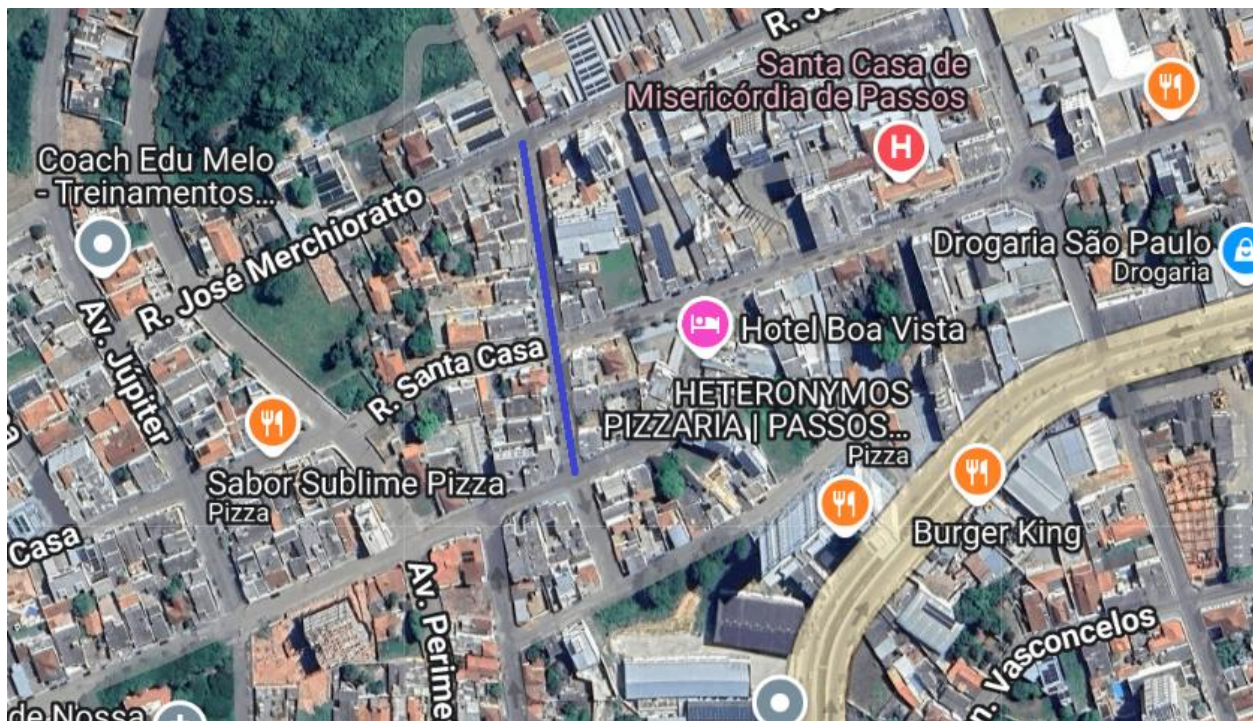
Logradouro 01 — Rua da Praia

Trecho: Av. Francisco Avelino Maia até Rua Treze de Maio



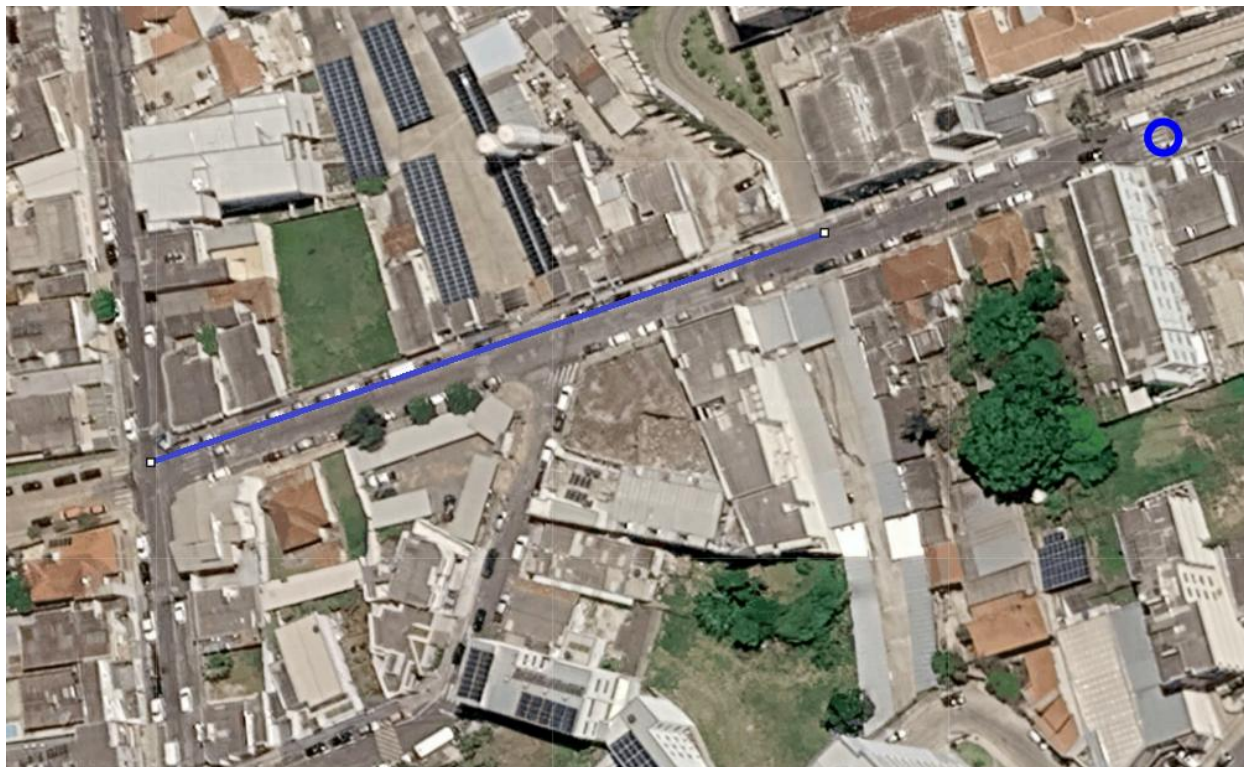
Logradouro 02 — Rua Saldanha da Gama

Trecho: Rua Boa Vista até Rua José Merchioratto



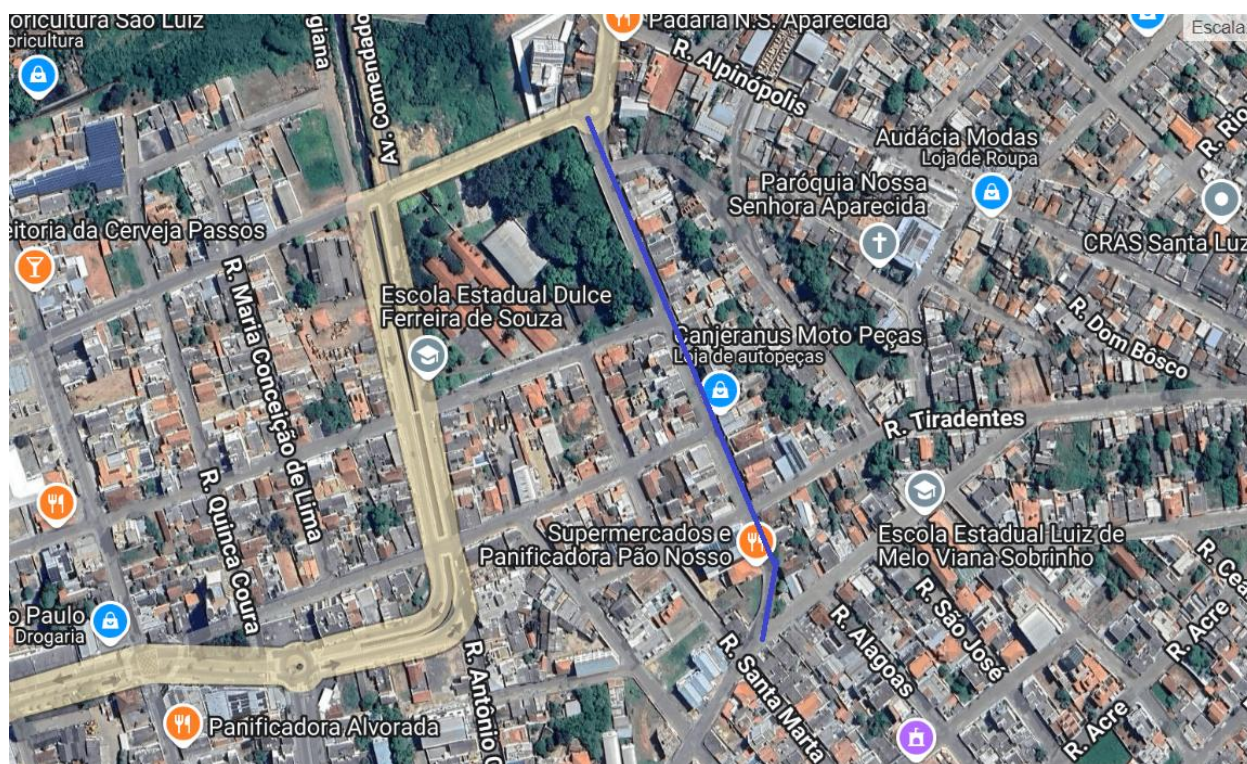
Logradouro 03 — Rua Santa Casa

Trecho: Rua Saldanha da Gama até imóvel nº 191



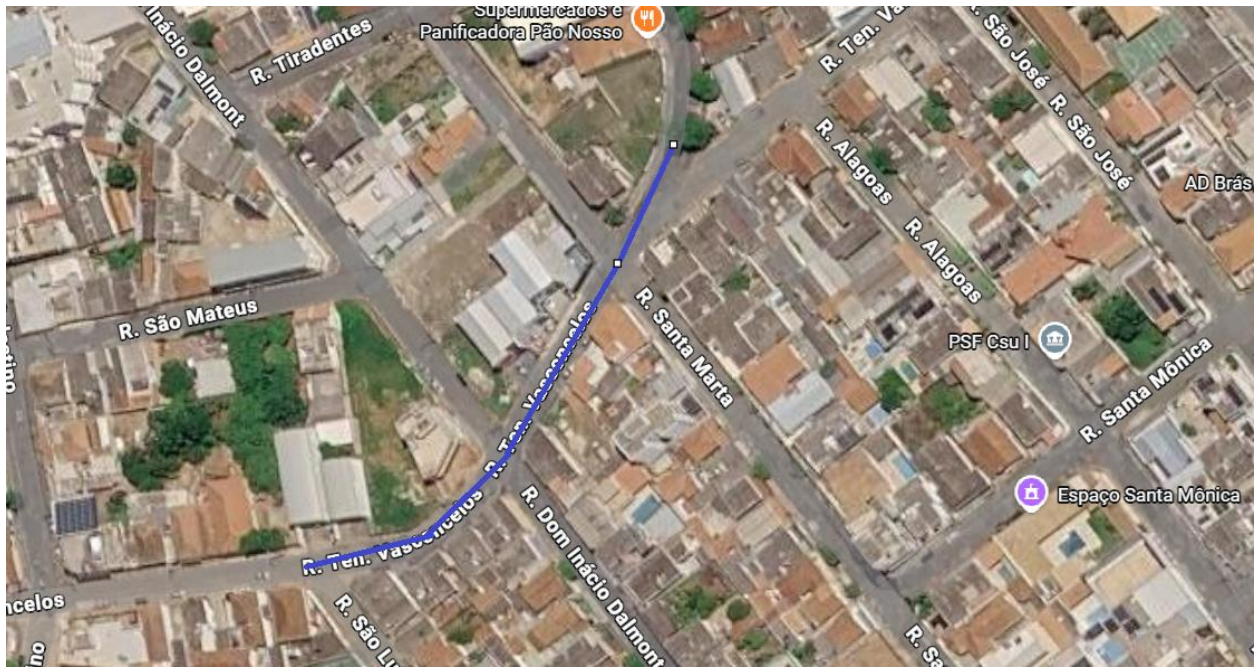
Logradouro 04 — Rua Canjeranus

Trecho: Rua Santa Marta até Rua Paraguai



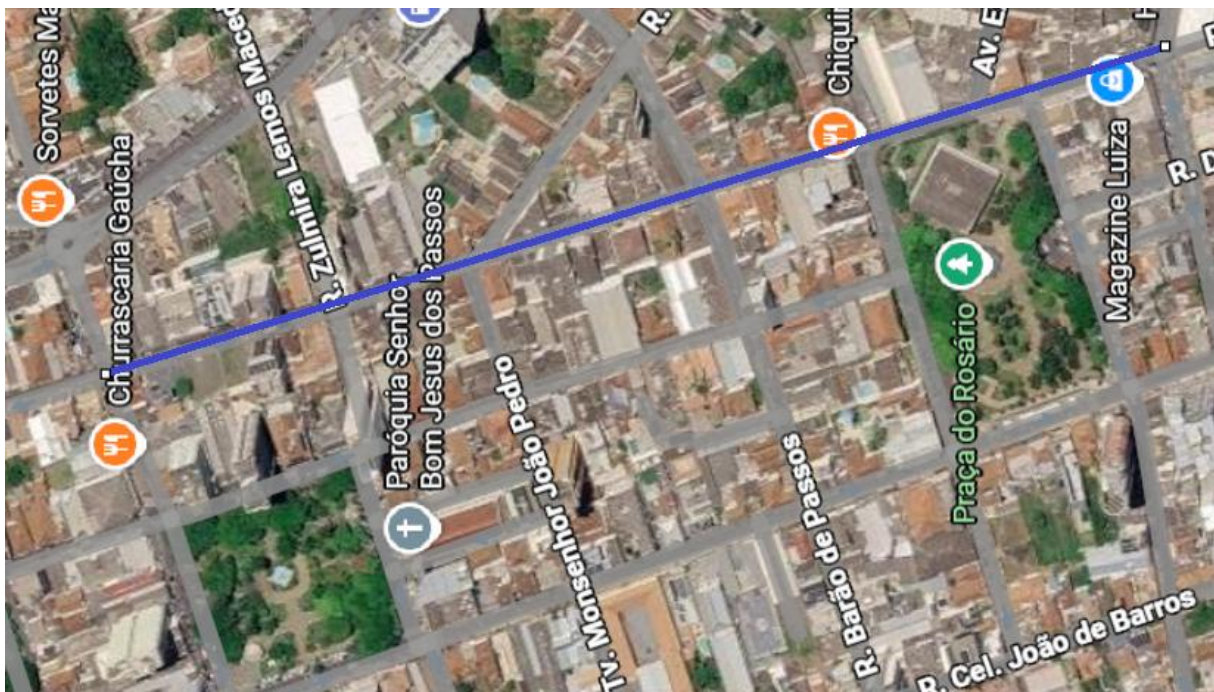
Logradouro 05 — Rua Tenente Vasconcelos

Trecho: Rua São Luís até Rua Canjeranus



Logradouro 06 — Rua Deputado Lourenço de Andrade

Rua Dr. Bernardino Vieira até Rua Elvira Silveira Coimbra



Logradouro 07 — Rua Boa Vista

Trecho: Rua Saldanha da Gama até Rua Santa Casa



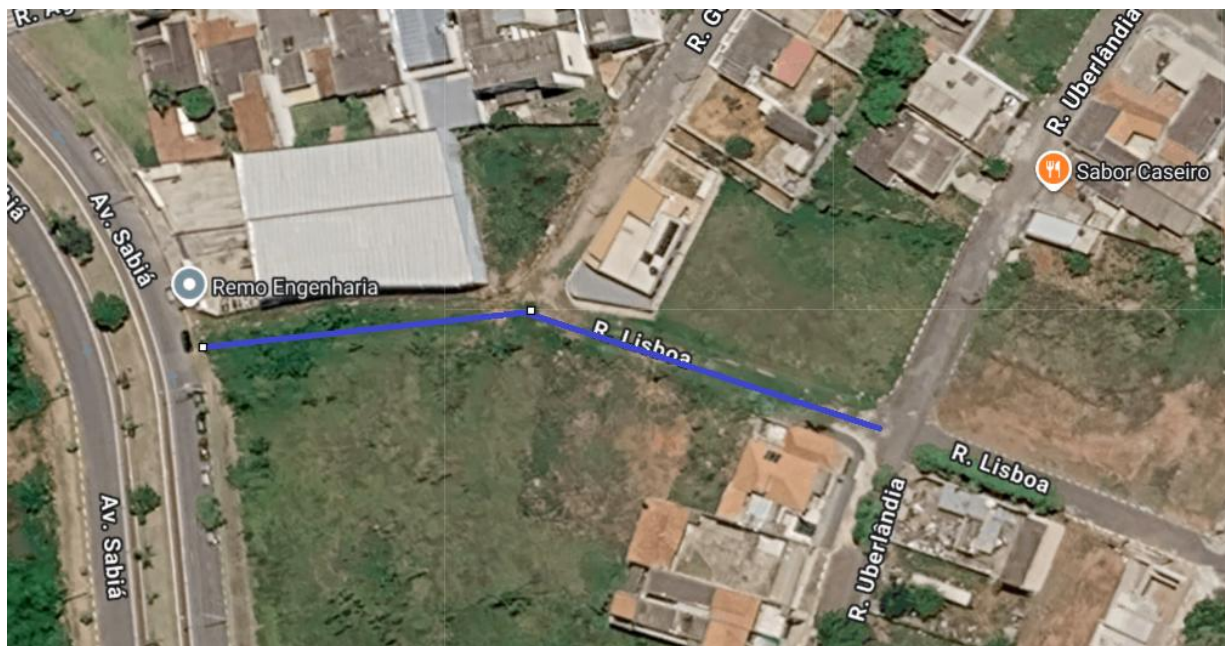
Logradouro 08 — Rua Uberlândia

Trecho: Rua Lisboa até Av. Sabiá



Logradouro 09 — Rua Lisboa

Trecho: Rua Uberlândia até Av. Sabiá



Logradouro 10 — Rua Caetés

Trecho: Entre Condomínio São Lourenço e Estação de Captação do Bocaina.

