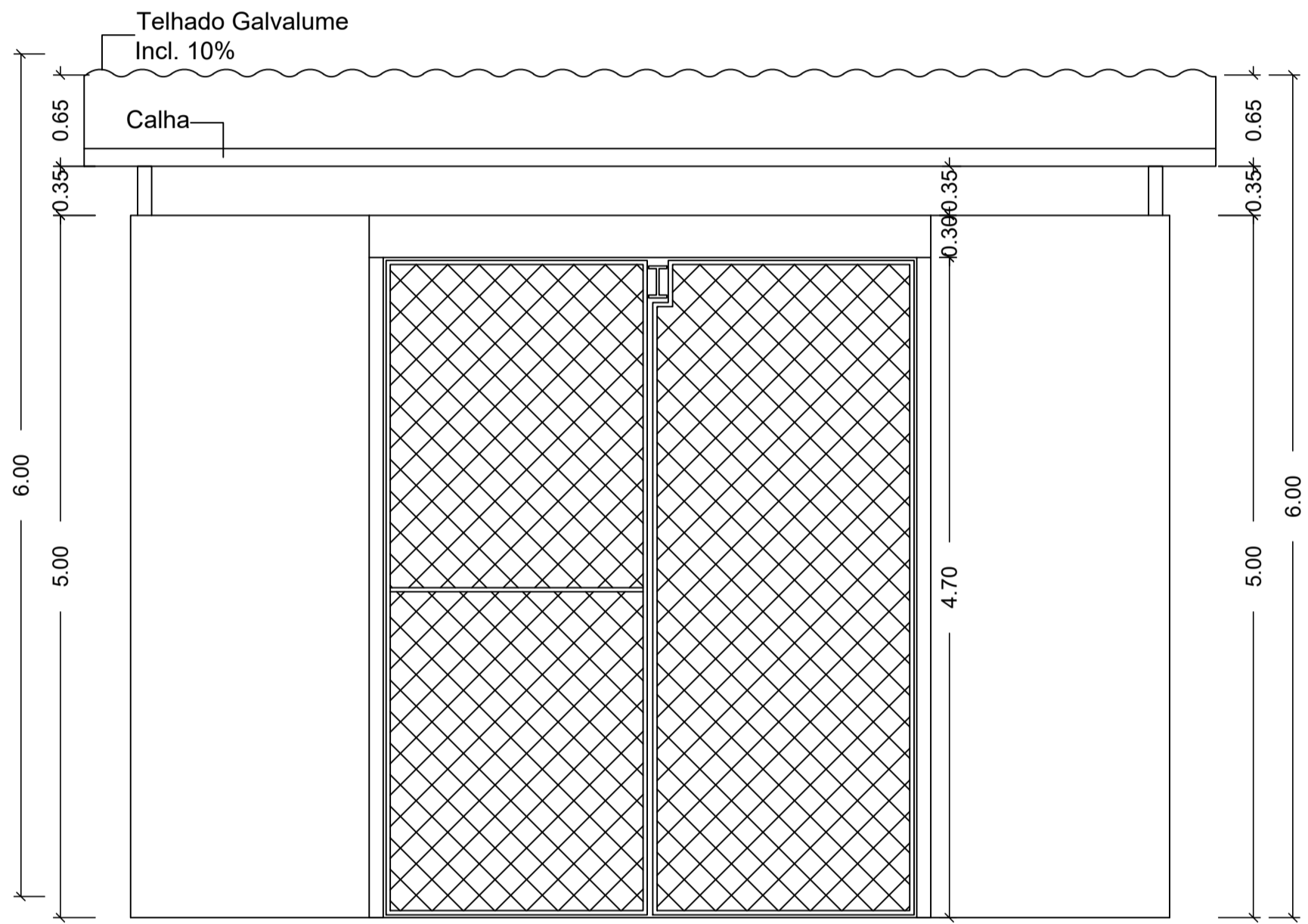
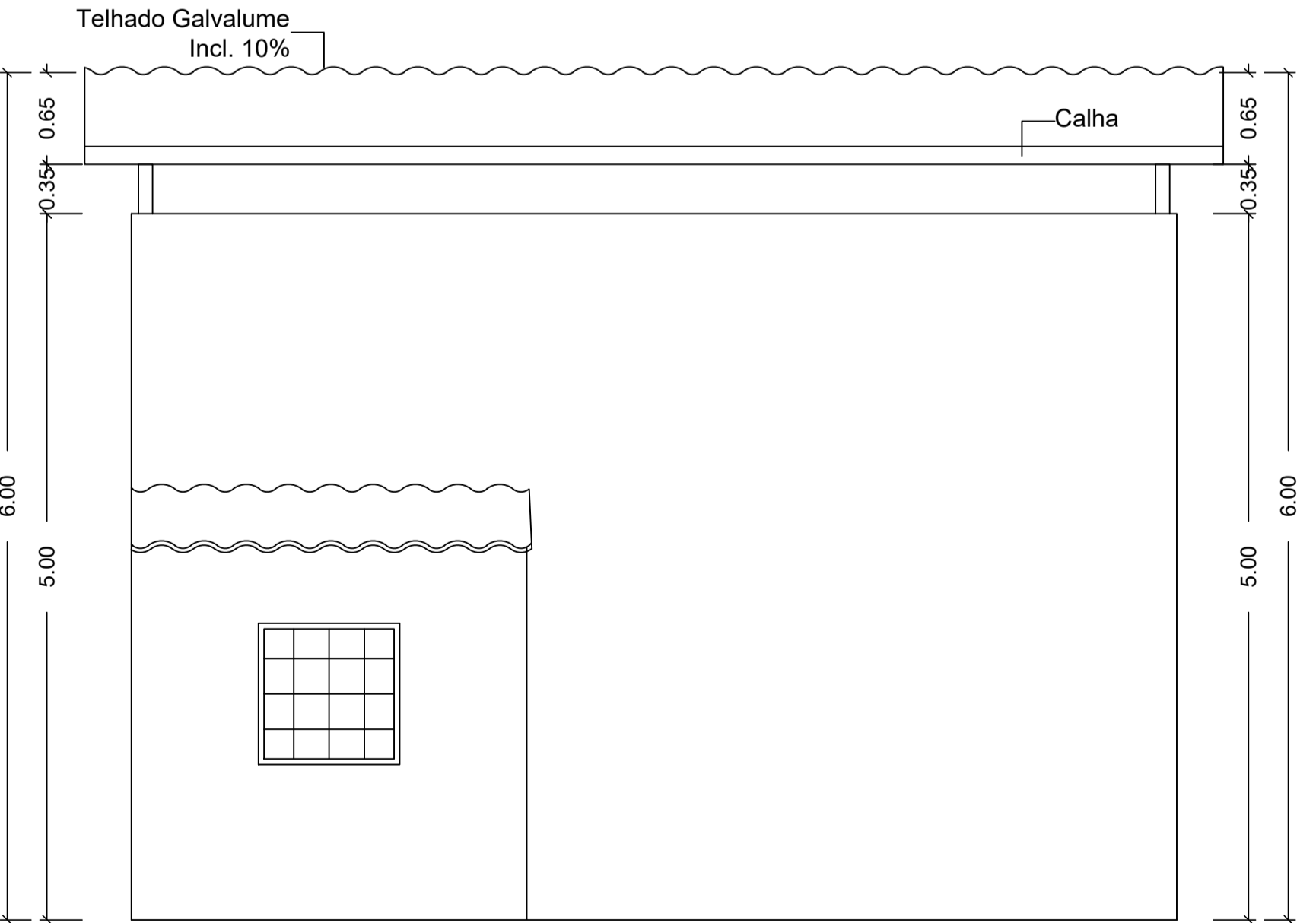


FACHADA LATERAL ESQUERDA
ESCALA 1:40

FACHADA LATERAL DIREITA
ESCALA 1:40



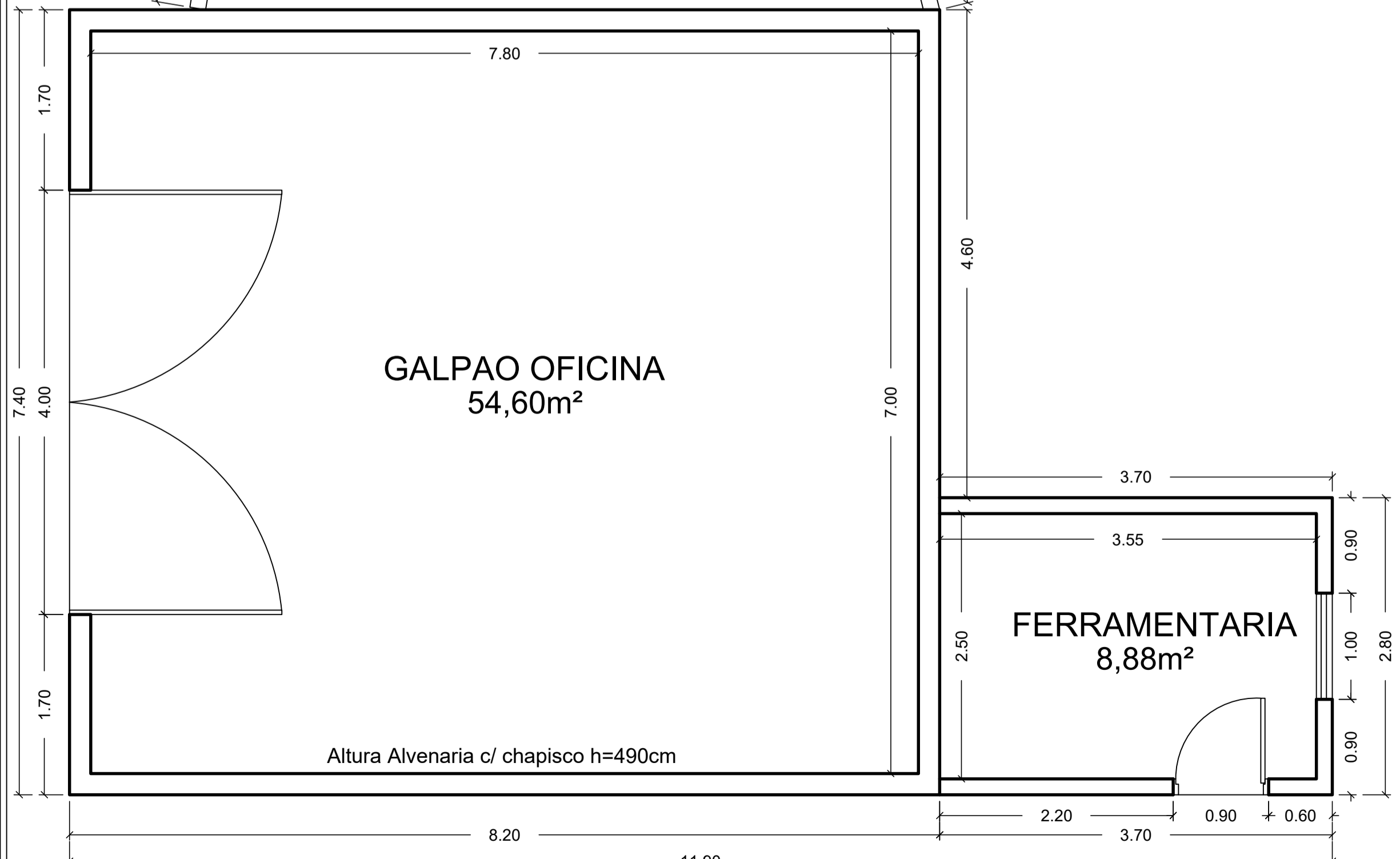
FACHADA FRONTAL
ESCALA 1:40



FACHADA FUNDOS
ESCALA 1:40



SERRALHERIA
54,60m²



GALPAO OFICINA
54,60m²

FERRAMENTARIA
8,88m²

PLANTA BAIXA
ESC. 1:40

Proprietário: SAAE PASSOS

Reforma e Ampliação de Edificação de Apoio à Manutenção

Rua dos Carajás, nº 3, Bairro Nossa Senhora Aparecida, Passos/MG, CEP 37.901-535.

PRANCHA 12/12

DATA PROJETO ABRIL / 2026

ESCALAS INDICADAS

ART N°

CAD. PM N°



ÁREAS	M²
ÁREA LOTE	
ÁREA EDIFICAÇÃO APOIO	192,76 M²
ÁREA GALPAO	135,95 M²
ÁREA EDIFICAÇÃO GUARITA	34,31 M²

SAAE/PASSOS - CNPJ: 23.278.690/0001-40

Eng. Danilo Gonçalves Pereira
CREA MG-222561/D

Eng. Aparecido Reis dos Santos
CREA MG-248358/D

Eng. Mariele Corrêa dos Reis Maia
CREA MG-215914/D

Declaro que a aprovação do projeto não implica no reconhecimento por parte da prefeitura, ao direito de propriedade do terreno, e nem da exatidão das medidas.