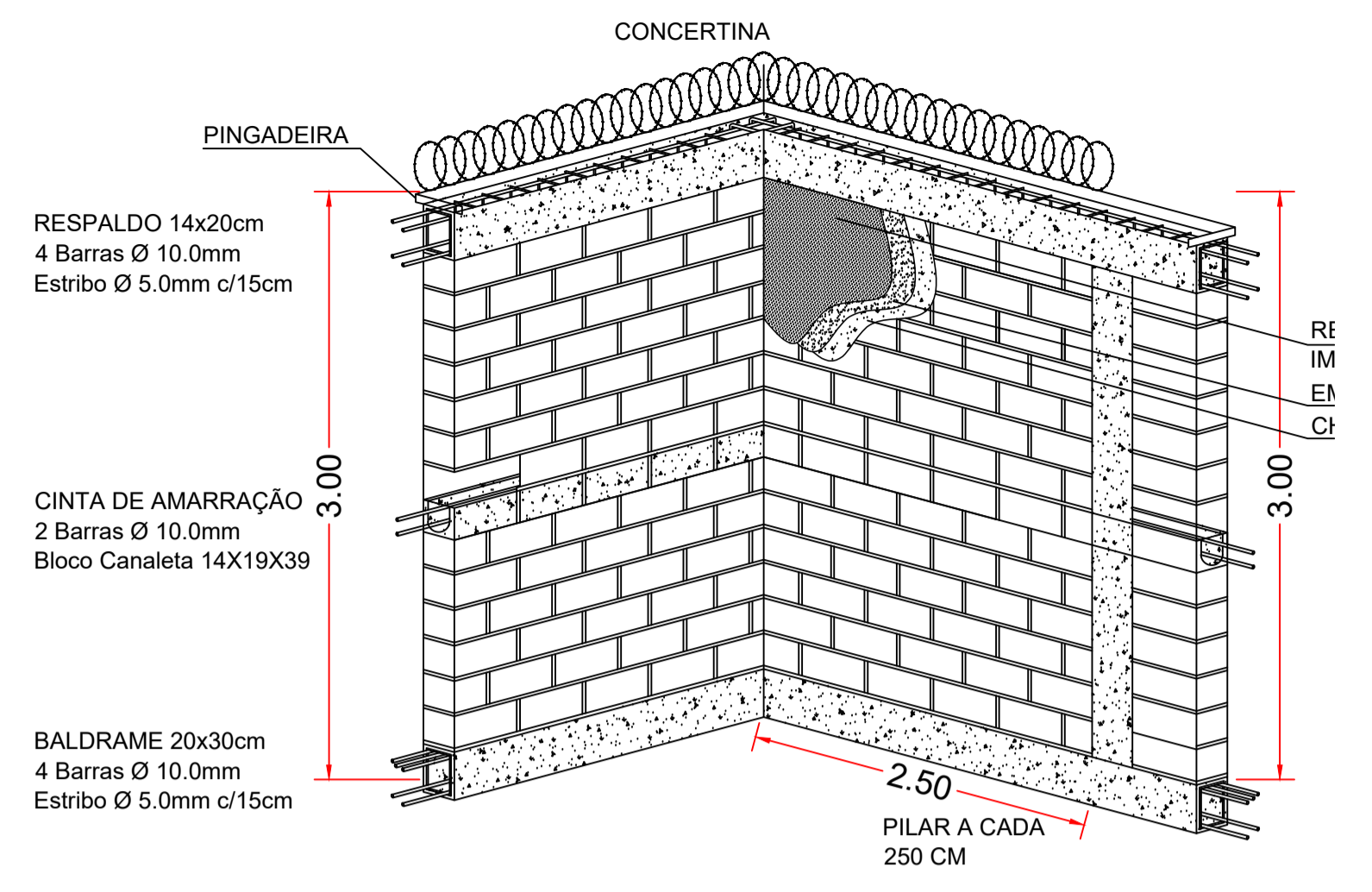


PLANTA BAIXA - MURO PERIMETRAL
ESC. 1:125



DETALHE MURO PERIMETRAL
ESCALA 1:40

Proprietário: SAAE PASSOS

Reforma e Ampliação de Edificação de Apoio à Manutenção

Rua dos Carajás, nº 3, Bairro Nossa Senhora Aparecida, Passos/MG, CEP 37.901-535.

FRANCHA 10/12

DATA PROJETO ABRIL / 2026

ESCALAS INDICADAS

ART N°

CAD. PM N°

Sem Escala LOCALIZAÇÃO

ÁREAS	M²
ÁREA LOTE	M²
ÁREA EDIFICAÇÃO APOIO	192,79 M²
ÁREA GALPÃO	135,95 M²
ÁREA EDIFICAÇÃO GUARITA	34,31 M²

SAAE/PASSOS - CNPJ: 23.278.690/0001-40

Eng. Danilo Gonçalves Pereira
CREA MG-222561/D

Eng. Aparecido Reis dos Santos
CREA MG-248358/D

Eng. Mariele Corrêa dos Reis Maia
CREA MG-215914/D

Declaro que a aprovação do projeto não implica no reconhecimento por parte da prefeitura, ao direito de propriedade do terreno, e nem da exatidão das medidas.