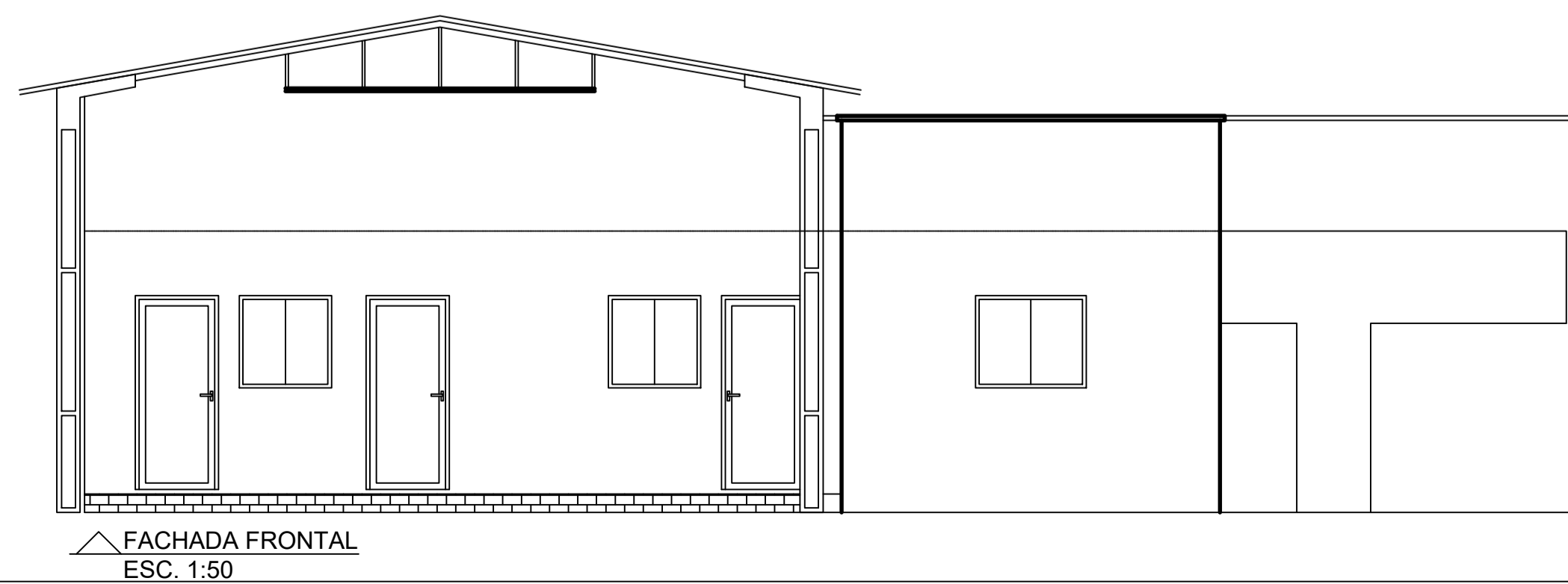
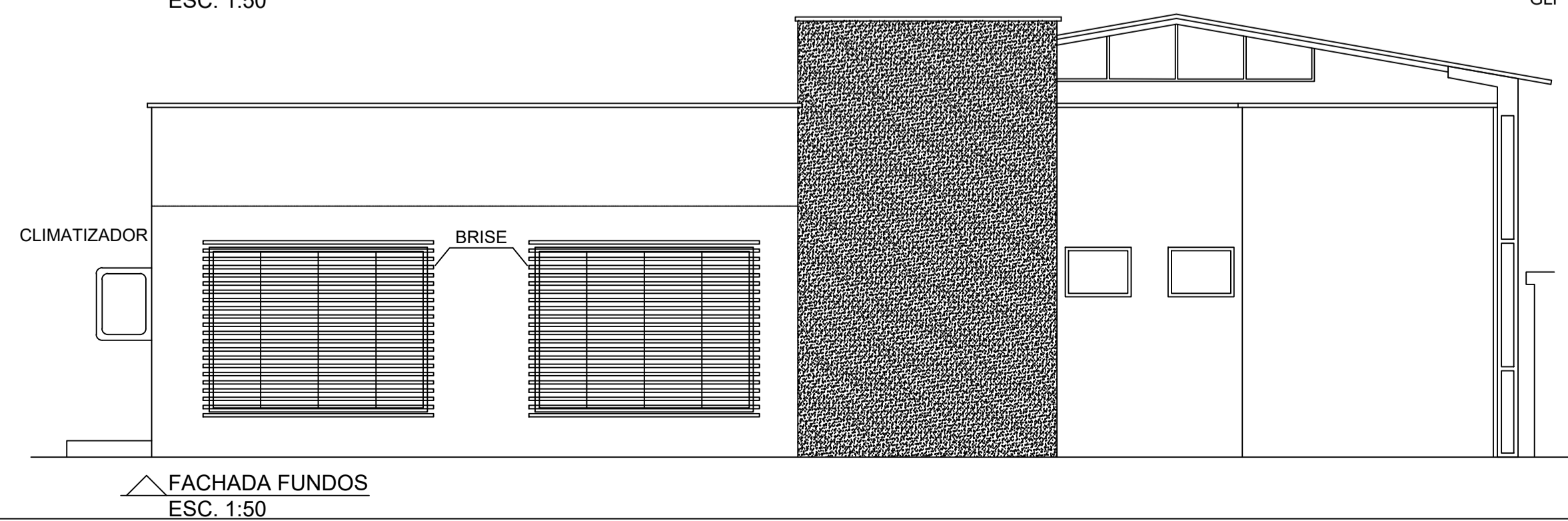
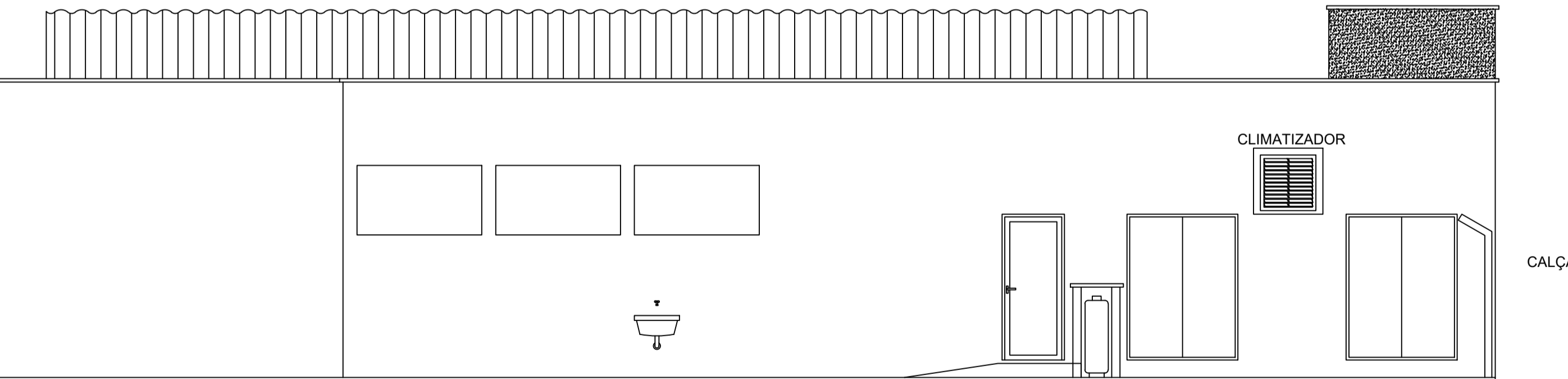
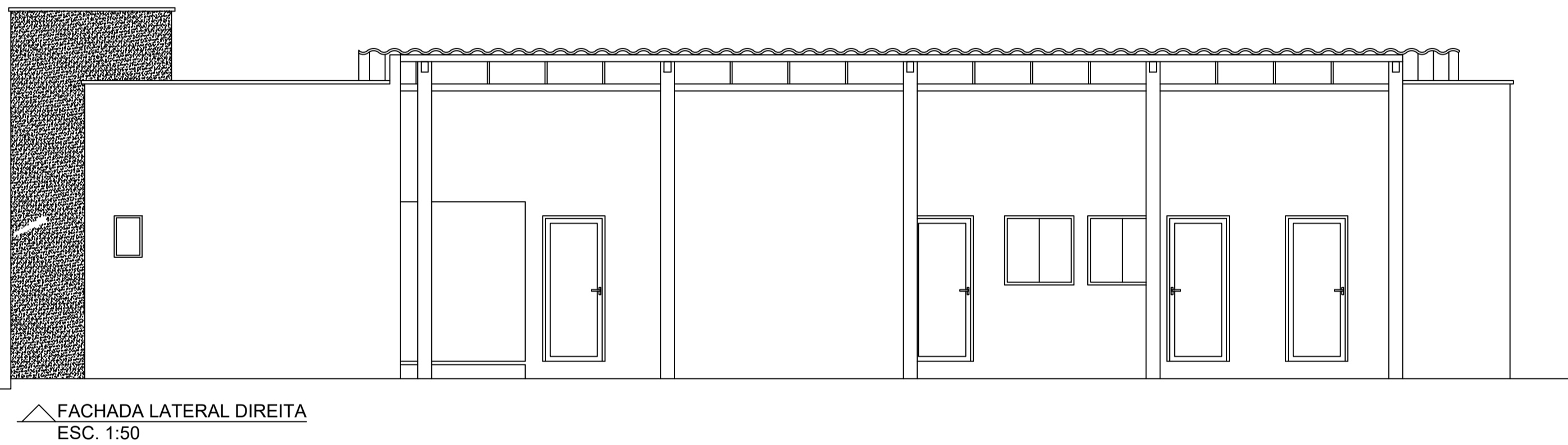


TABELA DE ESQUADRIAS		
ITEM	DIMENSÃO	DESCRIÇÃO
P1	80 x 210	Porta de abrir em alumínio (preto fosco) e vidro temperado
P2	80 x 210	Porta de abrir em alumínio (preto fosco) e vidro jateado temperado
P3	70 x 210	Porta de ferro de abrir tipo veneziana (Existente)
P4	80 x 210	Porta de ferro de abrir tipo veneziana (Existente)
P5	60 x 150	Porta metálica em chapa galvanizada tipo lambril p/ sanitario
P6	60 x 180	Porta metálica em chapa galvanizada tipo lambril p/ sanitario (Existente)
P7	190 x 210	Porta de correr 2 folhas em alumínio (preto fosco) e vidro temperado
ITEM	DIMENSÃO	DESCRIÇÃO
J1	100 x 100 / 110	Janela de correr 2 folhas em alumínio (preto fosco) e vidro temperado
J2	100 x 100 / 110	Janela de correr 2 folhas em alumínio (preto fosco) e vidro temperado
J3	265 x 180 / 50	Janela de correr 4 folhas em alumínio (preto fosco) e vidro temperado
J4	80 x 60 / 175	Janela maxim-air de alumínio (preto fosco) e vidro temperado
J5	100 x 60 / 210	Janela maxim-air de alumínio (preto fosco) e vidro temperado
J6	40 x 60 / 175	Janela maxim-air de alumínio (preto fosco) e vidro temperado
J7	80 x 60 / 165	Janela basculante de ferro e vidro (Existente)
J8	150 x 60 / 165	Janela basculante de ferro e vidro (Existente)



Proprietário: SAAE PASSOS

Reforma e Ampliação de Edificação de Apoio à Manutenção

Rua dos Carajás, nº 3, Bairro Nossa Senhora Aparecida, Passos/MG, CEP 37.901-535.

FRANCHA 04/12

DATA PROJETO ABRIL / 2026

ESCALAS INDICADAS

ART N°

CAD.PM.N°

LOCALIZAÇÃO

Sem Escala

ÁREAS M²

ÁREA LOTE M²

ÁREA EDIFICAÇÃO APOIO 192,76 M²

ÁREA GALPÃO 135,95 M²

ÁREA EDIFICAÇÃO QUARTA 34,31 M²

SAAE/PASSOS - CNPJ: 23.278.690/0001-40

Eng. Danilo Gonçalves Pereira CREA MG-222561/D

Eng. Aparecido Reis dos Santos CREA MG-248358/D

Eng. Mariele Corrêa dos Reis Maia CREA MG-215914/D

Declaro que a aprovação do projeto não implica no reconhecimento por parte da prefeitura, ao direito de propriedade do terreno, e nem da exatidão das medidas.